

2022年6月2日

グレード感とエレガントさを兼ね備え、ハイグレードな空間に調和 新シリーズ「Revea(レーヴェア)」42機種ラインアップ

コイズミ照明株式会社

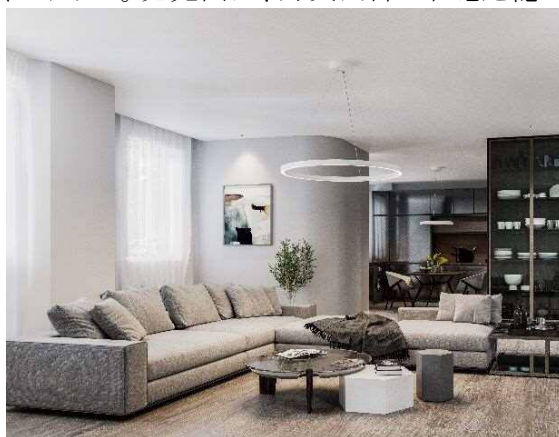
本社：大阪市中央区備後町3-3-7
社長：佐久間晋、資本金：450百万円

コイズミ照明株式会社(本社：大阪市中央区、社長：佐久間晋)はこのほど、住宅・店舗用照明器具の 2022 年度版総合カタログ「あかり専科 vol.41 2022-2023」の発刊に合わせ、新製品約 775 点をラインアップいたしました。

その中でもグレード感とエレガントさを兼ね備え、ハイグレードな空間に調和する新しいシリーズ「Revea(レーヴェア)」から 42 機種をラインアップいたしました。今回の新シリーズは、ディテールにまでこだわった高い意匠性を持ちながら、専門メーカーならではの製品品質・光品質を担保し、上質な空間を引き立てるアイテムを展開しております。

【眩しさを感じにくいフラットな「光の輪」を実現したシャンデリア】

シンプルなデザインとクオリティを追求したリング型調光シャンデリア。発光面は、灯具内部の粒感を隠す為にシリコン素材を使用し、眩しさを感じにくいフラットな「光の輪」を実現しました。発光面の側面は、テーパーを施し、ソリッドでシャープな印象を与えるデザインとなっております。3 サイズ展開で(Φ1000/Φ800/Φ600)空間のボリュームに合わせてサイズをお選び頂けます。また色温度は、3 色展開で(2700K 電球色/3500K 温白色/5000K 昼白色)専用調光器を設ければ 100%～約 1%まで調光が可能です。電源線自体が吊具として機能するように工夫し、フランジ部分のデザインもシンプルにする事で灯具を引き立たせ、空間の邪魔をしない設計となっております。



		
Φ サイズ	Φ1000／Φ800／Φ600	
サイズ	高：42mm、全長：1400～800mm（高さ調節可能）	
本体色	アルミ・マットファインホワイト塗装／アルミ・ブライトシルバー塗装	
色温度	2700K（電球色）、3500K（温白色）、5000K（昼白色）	
調光範囲	100%～約1%	
取付方法	取付簡易型、埋込取付（埋込必要高：80mm、埋込穴 Φ200）	
価格（税別）	<取付簡易型> Φ1000：¥198,000 Φ800：¥168,000 Φ600：¥138,000	<埋込取付> Φ1000：208,000 Φ800：178,000 Φ600：¥148,000

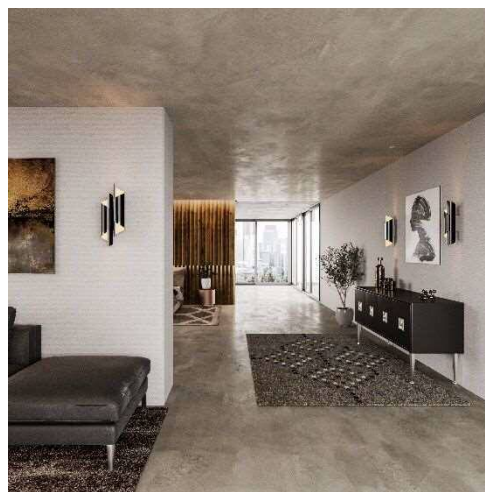
※別売専用調光器が必要です。

※傾斜天井へ使用は不可です。

※取付簡易型：天井に引掛け埋込ローゼット・丸形及び角型引掛けシーリングが付いている場合、配線工事をすることなくご家庭で取り付けが可能です。（引掛けシーリングは、丸形及び角型引掛けシーリングのみ対応）

【「器具と光」の両方で華やかさを演出するブラケットライト】

ハイグレードな空間に馴染むように、ゴージャス感をテーマとして「器具と光」の両方で華やかさを演出するブラケットライト。銅板を巻いて作られたセードからの優しい間接光が優雅でエレガントな空間を演出します。上下の配光を均等にしたことで、下側だけでなく天井面へも光を届けることができ、空間をより華やかに彩ります。セードカラーは、マットファインホワイト塗装・ブロンズ色メッキ・黒ニッケルメッキの3色展開。特にブロンズ色と黒色はメッキを施すことで、煌びやかな雰囲気仕上げる事ができ、内面はサテン仕上げにすることで点灯時の魅力を高めま



		
サイズ	高：538mm、幅：196mm、奥行：139mm	高：458mm、幅：95mm、奥行：139mm
セード色	鋼・マットファインホワイト塗装／鋼・ブロンズ色メッキ／鋼・黒ニッケルメッキ	
色温度	2700K（電球色）	
調光範囲	位相制御：100%～約5%／逆位相制御：100%～約7%	
価格（税別）	<鋼・マットファインホワイト塗装> ￥108,000 <鋼・ブロンズ色メッキ> ￥178,000 <鋼・黒ニッケルメッキ> ￥178,000	<鋼・マットファインホワイト塗装> ￥52,000 <鋼・ブロンズ色メッキ> ￥88,000 <鋼・黒ニッケルメッキ> ￥88,000

※別売専用調光器が必要です。

※曲げセードの形状は製法上、外観に個体差がございます。

◆本件に関するお問合せ先◆

コイズミ照明株式会社 経営本部 経営企画管理部 広報室

TEL:06-6266-8141(直通)