

## LCRって？

コイズミ照明の中には照明に関わるデザインをする部署が2つあります。

一つはプロダクトデザインをするデザイングループ

そして、もう一つが空間の照明デザインをするLCRです。

LCRはLighting Creative Roomの頭文字です。

私達は光・空間・物・人の融合をコンセプトとし、光環境の提案をしております。



仕事のプロセスは次の4つです。

### 基本構想 Concept Design

1

照明計画の概要を決める段階。空間の用途・使用目的やコンセプトを踏まえて方針を決定し、周辺環境・現場調査をし、基本計画の準備を行う。



**Direction**  
照明計画の方針を決定



**Catch**  
空間概要の把握



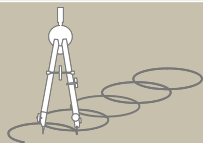
**Research**  
現場調査



### 基本計画 Schematic Design

2

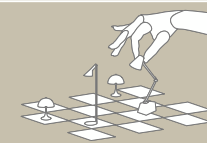
基本構想(1)をベースに、照明計画の全体的なバランスを考える段階。必要な明るさ・光の色・陰影を検討し、器具の選定と配灯を行う。



**Zoning**  
光のゾーニング



**Fixture**  
使用器具の選定



**Planning**  
照明配灯



### 実施設計 Design Development

3

基本設計(2)を踏まえて、照明計画の詳細を決める段階。空間条件の確定にあわせて3Dソフトまたはモックアップで照明効果の検証を行い、さらに計画の詳細を決めていく。



**Detail**  
器具の取付詳細の検討



**3D**  
3D検証



**Test**  
照明効果の検証



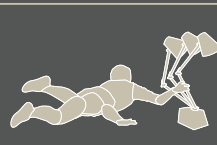
### 現場対応 Final Inspection

4

納入後の現場での最終調整。計画内容の確認を行い、照射方向の調整や制御システムの設定(シーン・スケジュール)を行う。同時に、写真撮影等記録を行う。



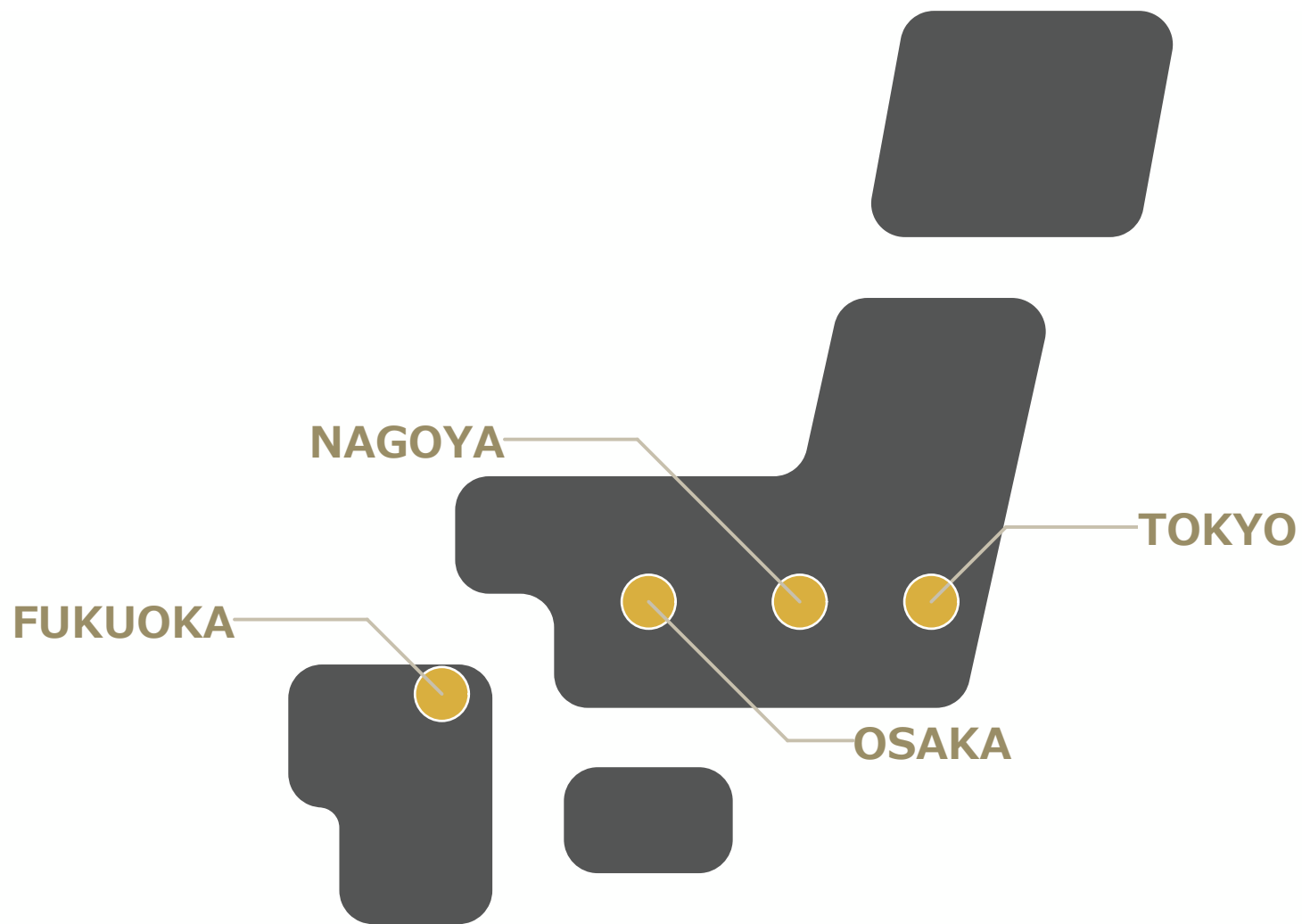
**Control**  
照明制御



**Adjust**  
現場調整



**Recording**  
記録



東京・名古屋・大阪・福岡を拠点として全国の物件に対応しています。



大阪メンバーの集合写真